

対象

6歳～18歳までの就学中のお子さんで専門的な療育・医療的ケアを必要とされる方

定員

1日10名(医療的ケア見受け入れ可能。ご相談ください)

開所日・時間

【開所日】月～土 8:30～17:30
【休業日】日・祝 12/29～1/3

主な在籍スタッフ

保育士・看護師・精神保健福祉士 等



1日の流れ

平日

休日

学校

送迎・到着後宿題

おやつ後始まりの会

集団活動

個別活動

終わりの会・送迎

9:00

送迎・到着後宿題

10:00

おやつ後始まりの会

10:30

集団活動

11:00

12:00

昼食(弁当持参)

13:00

リラックスタイム・自由時間

14:00

個別活動

15:00

おやつ

15:30

帰りの会・送迎

16:00

16:15

17:00

利用料金

原則一割負担ですが前年度の世帯収入により負担額の上限が変わります。詳細は面談で説明します。

世帯所得	利用料金
市町村民税非課税世帯	0円
年間所得概ね890万以下	4,600円
年間所得概ね890万以上	37,200円

※おやつ代は実費70円/日かかります。この他イベント代がかかる場合があります。



社会福祉法人 幸喜会

放課後等デイサービス ルアナ御幸町

TEL 0172-55-7818

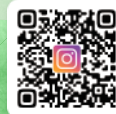
FAX 0172-55-7819

〒036-8185 青森県弘前市御幸町3-24

E-mail: ruana.miyukicho@gmail.com

QRコードからInstagramにアクセスできます!!

@luana_miyukicho



当施設では保育所等訪問も実施しています。

併せてお気軽にご相談ください

「出来る」を増やし
「したい(主体)」を育む



ル ア ナ
LUANA 御幸町

社会福祉法人 幸喜会
放課後等デイサービス ルアナ御幸町

ご利用までの流れ

あり 受給者証 なし

問い合わせ・見学・無料体験

お気軽にお問い合わせ下さい
実際に施設を見学いただき、
ご不明な点やご質問にもお答えいたします



相談・申請

障がい福祉課または
相談支援事業者へ相談



受給者証の申請



サービス利用計画の作成

相談支援事業所で計画書を作成していただきます



受給者証の発行



利用契約

受給者証の発効後、重要事項説明などを
ご理解いただいた上でご契約となります



利用開始!!

Point

放課後等デイサービスとは

6歳～18歳までの就学中のお子さんで障がいや育ちの凸凹、医療的ケアが必要なお子さんに対し様々なプログラムを通して、日常的な基本動作の獲得、集団活動への適応、そして何より、その子の持つストレンクス(強み)を伸ばし、興味を育み、「その子らしさ」が育つよう支援を行うサービスです。

主な4つの療育プログラム

こころとからだに働きかける療育プログラム

ポイント2

ポイント1

社会性を育むトレーニング

ソーシャルスキル(社会技能)とは「人が社会で生きていく上で必要な技能」です。お子様の負担になりにくい遊びや運動を通して、集団生活における表現の仕方などの社会性を自然に育みます。



ポイント3

大画面タッチパネル

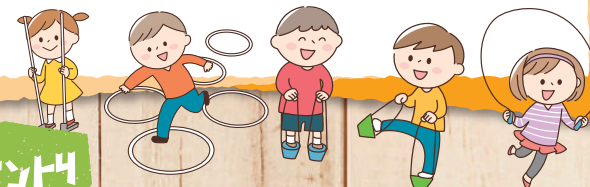
CoCoRoマップという大画面タッチパネルを導入し、集団トレーニングに使用しています。全身を使って、アタマで考えて、楽しみながら学べる環境を提供していきます。



ポイント4

身体を動かすトレーニング

放課後は宿題や課題への取り組みが中心になるお子様も少なくありません。身体を動かして気分転換をしながら、楽しくサポートしていきます。また、運動を苦手とするお子様も多く、発達性協調運動障害をお持ちの場合も少なくありません。様々な運動プログラムでこれらの特性に対してもトレーニングしていきます。



個別のトレーニング

デジタル認知テスト「脳バランサーキッズ」を用いて、認知機能のアセスメントを行います。定期的なアセスメントに基づき、お子様一人ひとりの発達の特性、偏りに合わせた支援を行います。



応用行動分析に基づくソーシャルスキルトレーニング



世界標準認知テストWISC-IVと相関性のあるデジタル認知テストを導入し一人ひとりの得意・不得意を分析します。デジタルテストならゲーム感覚で楽しく取り組みます!



認知テストに基づく個別支援



認知機能の数値化とグラフ化
(発達指数・発達年齢)

学習特性の理解と対応策の考案
(教え方の工夫・環境調整)

周囲の理解による総合的な配慮
(家庭での保護者の方の支援・保育士の協力)